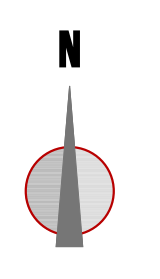
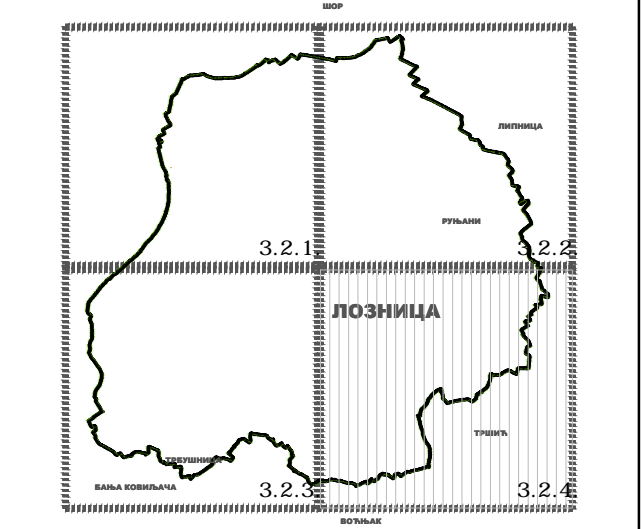




Измене и допуне Плана генералне регулације за насељено место Лозница



ПРЕГЛЕДНА КАРТА

ЛЕГЕНДА:

- Граница измене и допуне генералне регулације
- Граница катастарске општине
- Граница грађевинског подручја
- Регулациона линија
- Граница слободне зоне

ГРАЂЕВИНСКО ПОДРУЧЈЕ

ПОВРШИНЕ И ОБЈЕКТИ ЈАВНЕ НАМЕНЕ  
ЈАВНЕ ФУНКЦИЈЕ И СЛУЖБЕ  
САДРЖАЈИ ИЗ ДОМЕНА ДРУШТВЕНОГ СТАНДАРДА

- УПРАВА И АДМИНИСТРАЦИЈА**
  - 1. Градска управа; 2. Жупанијски суд; 3. Сут; 4. Завод за пензионо и социјално осигурање; 5. МЗ Клушчи; 6. Ватрогасни дом;
- ОБРАЗОВАЊЕ**
  - 1. СШ "Свети Сава"; 2. Музичка школа; 3. ОШ "Кадријача"; 4. ОШ "Вук Караџић"; 5. ОШ "Јован Цвијић"; 6. ОШ "Ане Богићевић"; 7. ОШ "Доситеј Обрадовић"; 8. Економска 9. Гимназија; 10. СТУШ "Ђуро Матав";

- ПОСЕБНЕ НАМЕНЕ**
  - 1. Министарство одбране: Двочини прелаз;
- ДЕЧИЈА И СОЦИЈАЛНА ЗАШТИТА**
  - 1. Дечије обданиште "Бамби"; 2. Обданиште; 3. Медицински центар;
- КУЛТУРА И ИНФОРМИСАЊЕ**
  - 1. Библиотека; 2. ДМ културе "Вук Караџић"; 3. Зусеј/Мадар;

- САОБРАЋАЈНА ИНФРАСТРУКТУРА**
  - Саобраћајница
  - Регионална пута: Руха - Шабар - Рагулинска Доња
  - Борна државна граница (Србија/Мађар)
  - Железница
  - Јавна гаража

- ВОДНО ЗЕМЉИШТЕ У ГРАЂЕВИНСКОМ ПОДРУЧЈУ**
  - Водно земљиште
  - Приобални појас - зеленило уз водоток
- КОМУНАЛНЕ И ИНФРАСТРУКТУРНЕ ПОВРШИНЕ И ОБЈЕКТИ**
  - 1. Зелена пијаца; 2. Јавна пијаца; 3. Гробље; 4. Градска депонија; 5. Електродистрибуција; 6. ЕДБ-трансформација

- ИНФРАСТРУКТУРНЕ ПОВРШИНЕ И ОБЈЕКТИ**
  - 7. Збиљана; 8. Верно регулациона станица; 9. Регулациона станица широке потпоруке; 10. Резервоар за водоснабдевање; 11. Плана станица; 12. ПГОБ; 13. Метропозна станица; 14. База (пункт) за одржавање државних путева I и II реда; 15. спровођење УП

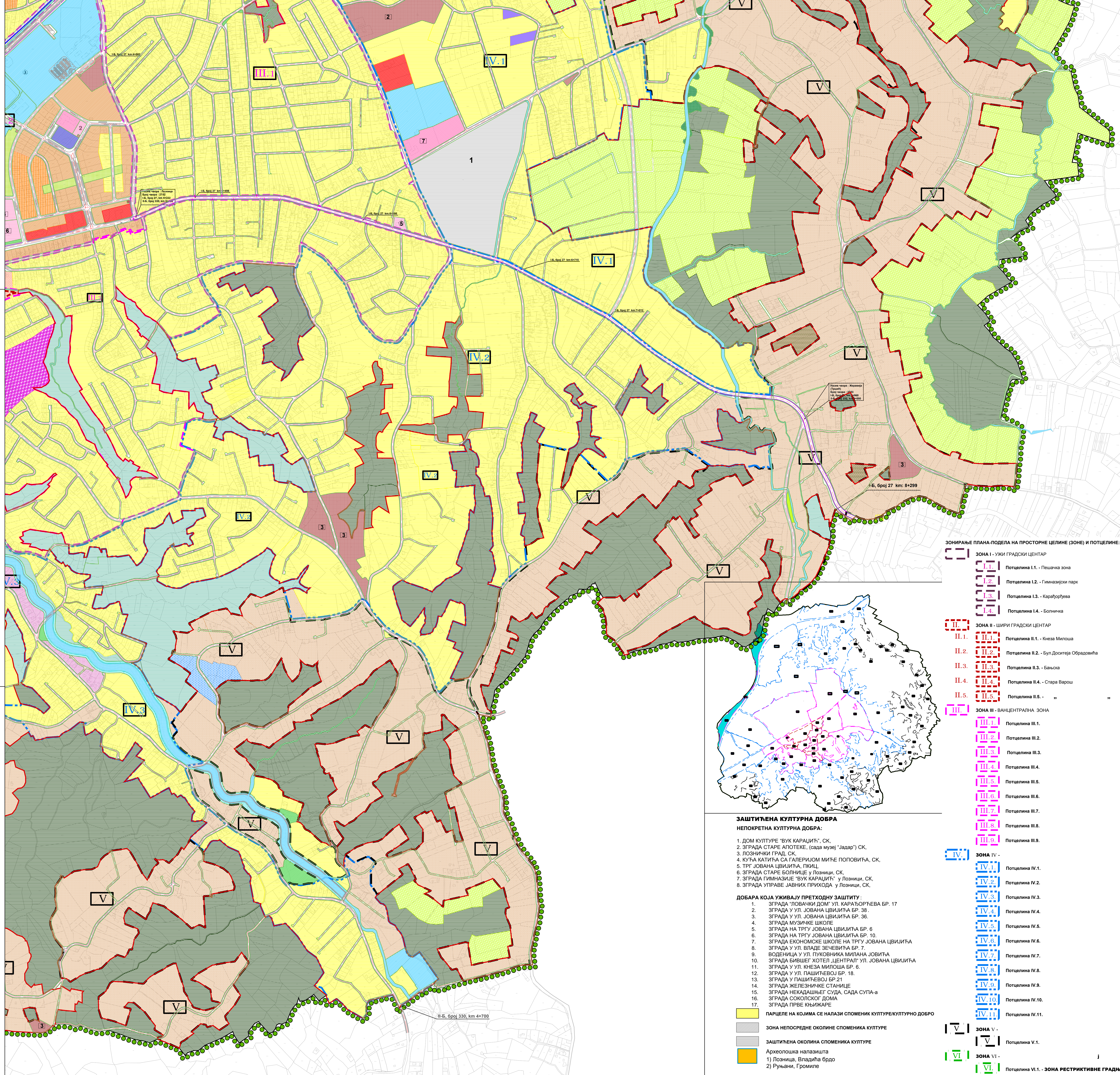
- СПОРТ, РЕКРЕАЦИЈА И ЗЕЛЕНИЛО**
  - Спорт и рекреација: 1. Спортско-рекреативни терен; 2. Отворени терени; 3. Спортско друштво "Партизан"; 4. Спортско друштво "Ланатор"
  - Зеленило, рекреативни простори-парковске површине
  - Уређене зелене површине унутар блока
  - Уређене зелене и рекреативне површине-сваер...
  - Заштитно зеленило

- ПОВРШИНЕ ОСТАЛИХ НАМЕНА**
  - Становање
  - Вишепородично становање високих густина
  - Вишепородично становање средњих густина
  - Вишепородично становање средњих густина компактним породичном становању
  - Породично становање ниских густина
  - Породично становање малих густина
  - Резиденцијално становање
  - Повремено становање

- Терцијалне делатности (пословно-комерцијални, услужно-трговински садржаји и туристичке делатности) АС. Аутобуска станица
- Терцијалне делатности - Пословање са становањем
- Секундарна производња
- Верски објекти и комплекси
- Спорт и рекреација
- Зелени рекреативни простори
- Заштитно зеленило - НКД споменик културе
- Забрањена изградња
- Заштитно зеленило - НКД споменик културе
- Забрањена изградња

- ВАН ГРАЂЕВИНСКО ПОДРУЧЈЕ**
  - Пољопривредно земљиште
  - Шумско земљиште

- ЗОНА РЕСТРИКТИВНЕ ГРАЂЕЊЕ**



ЗОНИРАЊЕ ПЛАНА-ПОДЕЛА НА ПРОСТОРНЕ ЦЕЛИНЕ (ЗОНЕ) И ПОТЦЕЛИНЕ:

- ЗОНА I - УЖИ ГРАДСКИ ЦЕНТАР**
  - Потцелина I.1. - Пешачна зона
  - Потцелина I.2. - Гимназијски парк
  - Потцелина I.3. - Карађорђева
  - Потцелина I.4. - Болничка
- ЗОНА II - ШИРИ ГРАДСКИ ЦЕНТАР**
  - Потцелина II.1. - Кнеза Милоша
  - Потцелина II.2. - Бул. Доситеја Обрадовића
  - Потцелина II.3. - Банска
  - Потцелина II.4. - Стара Варош
  - Потцелина II.5. - "
- ЗОНА III - ВАНЦЕНТРАЛНА ЗОНА**
  - Потцелина III.1.
  - Потцелина III.2.
  - Потцелина III.3.
  - Потцелина III.4.
  - Потцелина III.5.
  - Потцелина III.6.
  - Потцелина III.7.
  - Потцелина III.8.
  - Потцелина III.9.
- ЗОНА IV -**
  - Потцелина IV.1.
  - Потцелина IV.2.
  - Потцелина IV.3.
  - Потцелина IV.4.
  - Потцелина IV.5.
  - Потцелина IV.6.
  - Потцелина IV.7.
  - Потцелина IV.8.
  - Потцелина IV.9.
  - Потцелина IV.10.
  - Потцелина IV.11.
- ЗОНА V -**
  - Потцелина V.1.
- ЗОНА VI -**
  - Потцелина VI.1. - ЗОНА РЕСТРИКТИВНЕ ГРАЂЕЊЕ

ЗАШТИЋЕНА КУЛТУРНА ДОБРА

НЕПОКРЕТНА КУЛТУРНА ДОБРА:

- ДОМ КУЛТУРЕ "ВУК КАРАЏИЋ", СК,
- ЗГРАДА СТАРЕ АПОТЕКЕ, (сада музеј "Јадар") СК,
- ЛОЗНИЧКИ ГРАД, СК,
- КУЋА КАТИЋА СА ГАЛЕРИЈОМ МИЋЕ ПОПОВИЋА, СК,
- ТРГ ЈОВАНА ЦВИЈИЋА, ПКИЦ,
- ЗГРАДА СТАРЕ БОЛНИЦЕ у Лозници, СК,
- ЗГРАДА ГИМНАЗИЈЕ "ВУК КАРАЏИЋ" у Лозници, СК,
- ЗГРАДА УПРАВЕ ЈАВНИХ ПРИХОДА у Лозници, СК,

ДОБАРА КОЈА УЖИВАЈУ ПРЕТХОДНУ ЗАШТИТУ:

- ЗГРАДА "ЛОВАНКИ ДОМ" УЛ. КАРАЂОРЂЕВА БР. 17
- ЗГРАДА У УЛ. ЈОВАНА ЦВИЈИЋА БР. 38.
- ЗГРАДА У УЛ. ЈОВАНА ЦВИЈИЋА БР. 36.
- ЗГРАДА МУЗИЧКЕ ШКОЛЕ
- ЗГРАДА НА ТРГУ ЈОВАНА ЦВИЈИЋА БР. 6
- ЗГРАДА НА ТРГУ ЈОВАНА ЦВИЈИЋА БР. 10.
- ЗГРАДА ЕКОНОМСКЕ ШКОЛЕ НА ТРГУ ЈОВАНА ЦВИЈИЋА
- ЗГРАДА У УЛ. ВЛАДЕ ЗЕЧЕВИЋА БР. 7.
- ВОДЕНИЦА У УЛ. ПУКОВНИКА МИЛАНА ЈОВИЋА
- ЗГРАДА БИВШЕГ ХОТЕЛ "ЦЕНТРАЛ" УЛ. ЈОВАНА ЦВИЈИЋА
- ЗГРАДА У УЛ. КНЕЗА МИЛОША БР. 6.
- ЗГРАДА У УЛ. ПАШИЋЕВОЈ БР. 18.
- ЗГРАДА У ПАШИЋЕВОЈ БР. 21
- ЗГРАДА ЖЕЛЕЗНИЧКЕ СТАНИЦЕ
- ЗГРАДА НЕКАДАШЊЕГ СУДА, САДА СУПА-а
- ЗГРАДА СОКОЛСКОГ ДОМА
- ЗГРАДА ПРВЕ КЊИЖАРЕ
- ЗГРАДА ПРВЕ КЊИЖАРЕ

ПАРЦЕЛЕ НА КОЈИМА СЕ НАЛАЗИ СПОМЕНИК КУЛТУРЕ/КУЛТУРНО ДОБРО

- ЗОНА НЕПОСРЕДНЕ ОКОЛИНЕ СПОМЕНИКА КУЛТУРЕ
- ЗАШТИЋЕНА ОКОЛИНА СПОМЕНИКА КУЛТУРЕ
- Археолошка налазишта
  - Лозница, Владича брдо
  - Руњани, Громиле

Измене и допуне Плана генералне регулације за насељено место Лозница

ПЛАН ФУНКЦИОНАЛНЕ ОРГАНИЗАЦИЈЕ НАСЕЉА-ТИПИЧНЕ НАСЕЉСКЕ ЦЕЛИНЕ

БР ЛИСТА 3.2.4.

РАЗМЕРА: 1 : 5 000

ДАТУМ: 2026. г.

УКЛОНИЛИ РАДНОГ ТИМА: Јадранка Карелић, дипл.

ДИРЕКТОР: Мирна Агаџић дипл. екон.

СКУПШТИНА ГРАДА ЛОЗНИЦЕ

Председница Скупштине

НАРУЧИЛАЦ: ГРАД ЛОЗНИЦА

ОБРАЂИВАЧ: "ИНФОПЛАН" Д.О.О. АРАНЂЕЛОВАЦ

ISOQAR UKAS

2008

ISO 9001:2008

ISO 9001:2008