



ПЛАН ГЕНЕРАЛНЕ РЕГУЛАЦИЈЕ ЗА НАСЕЉЕНО МЕСТО БАЊА КОВИЉАЧА - планирана намена површина -

- ЛЕГЕНДА**
- Граница плана генералне регулације
 - Граница грађевинског подручја
 - Регулациона линија
 - Граница непосредне зоне заштите изворишта водоснабдевања
 - Граница уке зоне заштите изворишта водоснабдевања
 - Граница шире зоне заштите изворишта водоснабдевања
 - Граница банског подручја

ГРАЂЕВИНСКО ПОДРУЧЈЕ

ПОВРШИНЕ И ОБЈЕКТИ ЈАВНЕ НАМЕНЕ

- ЈАВНЕ ФУНКЦИЈЕ И СЛУЖБЕ**
- УПРАВА И АДМИНИСТРАЦИЈА**
- 1. Посебна намена
- ОБРАЗОВАЊЕ**
- 1, 2. Матична основна школа "Вера Благојевић" - 8 разреда
 - 2. Истурено одељење у Горњој Ковиљачи - 4 разреда
- ДЕЧИЈА И СОЦИЈАЛНА ЗАШТИТА**
- 1. Комбинована деачја установа (вртић, предшколско) - "Пинокио"
 - 2. Дом за небабућу децу
 - 3. Центар за азил
- ЗДРАВСТВО**
- 1. Дом здравља; 2. спец. болница за рехабилитацију; 3. Општа болница; 4. Рехабилитациони центар (јавно - остало партнерство); 5. "Блатни канал"
- ЈАВНЕ НАМЕНЕ У ОКВИРУ МЕШОВИТИХ НАМЕНА**
- 1. Месна задруга; 2. Пошта;
- КУЛТУРА И НАУКА**
- 1. Музеј - културни центар; 2. Изложбени простор посвећен Црској битци; 3. Дом културе
- СПОРТ, РЕКРЕАЦИЈА И ЗЕЛЕНИЛО**
- Спорт и рекреација (1. Школски терен; 2. Фудбалски терен; 3. Отворени терени; 4. Банска плажа (УП))
 - Бански парк
 - Парк шума
 - Уређене зелене површине
 - Сквер, трг

- КОМУНАЛНЕ И ИНФРАСТРУКТУРНЕ ПОВРШИНЕ И ОБЈЕКТИ**
- КОМУНАЛНЕ ПОВРШИНЕ И ОБЈЕКТИ**
- 1. Плина; 2. и 3. ЈКП Водовод - црна станица, бунар, резервоар; 4. Гробље; 5. Федална црна станица
- ИНФРАСТРУКТУРНЕ ПОВРШИНЕ И ОБЈЕКТИ**
- 6. ТС 35kV; 7. Антенски стуб; 8. фек. црна станица

- САОБРАЋАЈНА ИНФРАСТРУКТУРА**
- Државни пут
 - Насељске саобраћајнице
 - Тротоари - пешачке стазе
 - Јавне паркинг површине (ас-аутобуска станица)
 - Железничко земљиште
 - Пруга
 - ЖС Железничка станица
 - Путно зеленило

ПОВРШИНЕ ОСТАЛИХ НАМЕНА

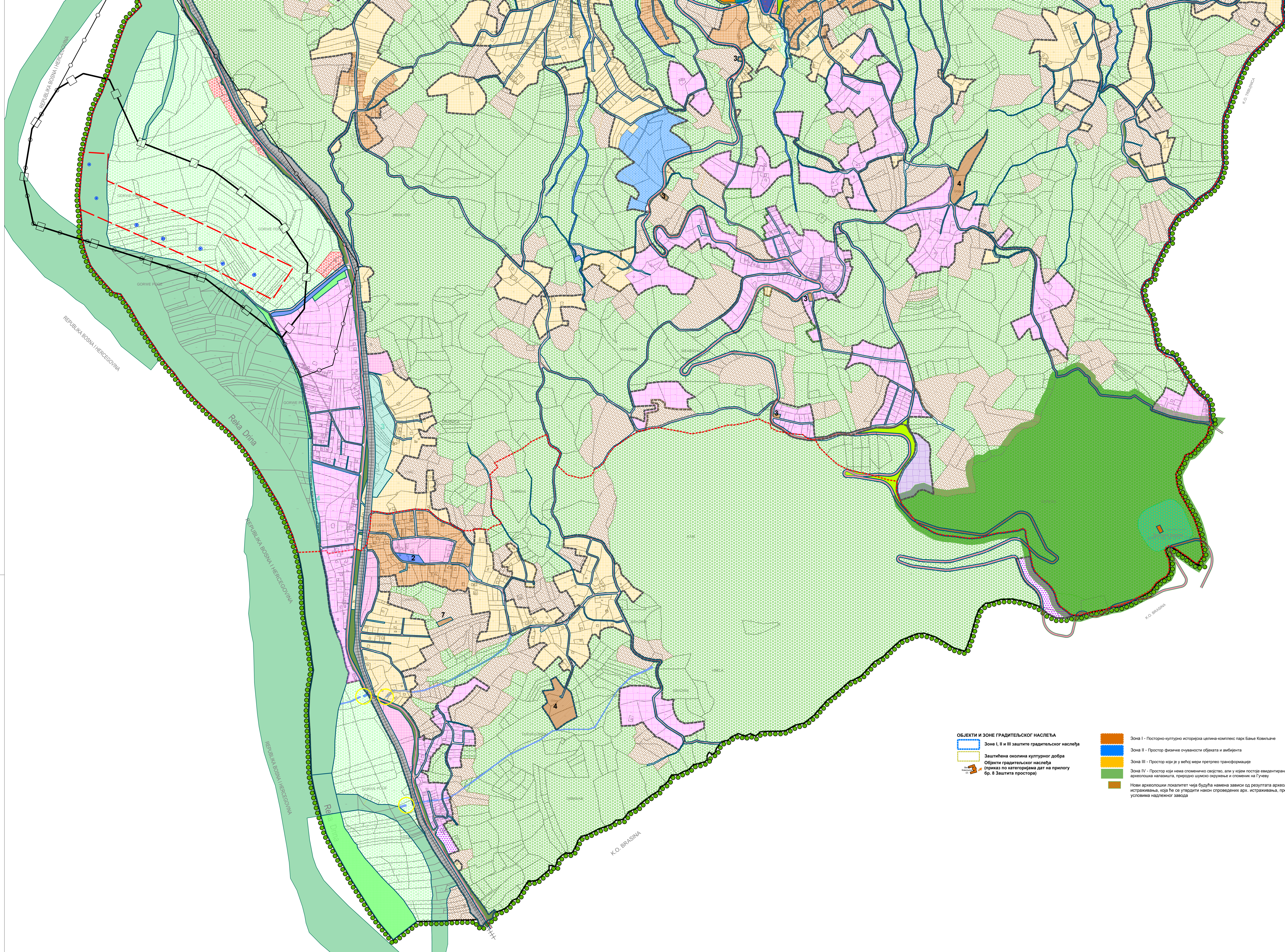
- ДРУШТВЕНИ СТАНДАРД - потребна изграда ПДР или УП**
- 1. Друштвени стандард (Средња школа и ђачки дом) (ПДР);
 - 2. Омладински парк (технолошки камп, спортски камп...) (РДР);
 - 3. Друштвени стандард (геронтолошки центар), (УП)
- Становање**
- Становање високе густине
 - Становање средње густине
 - Становање ниске густине
 - Становање мале густине - рурално
 - Мешовита намена високе густине
 - Мешовита намена средње густине
- Производња и пословање**
- Пословање и услуге
- Туризам**
- Туристички комплекси, хотелско-апартмански
 - Туризам, апартманско-пансионски
 - Туризам, здравствено-бански
- Верски објекти - Православни храм**
- Спорт и рекреација (1. Фудбалски терен; 2. Отворени терени, допунски садржаји ахаа парка; 3. Затворени терени - спортски центар; 4. Ахаа парк; 5. Рекреација и одмор
 - Остало зеленило
 - Површине у зонама заштите са објектима за уклањање

ВАН ГРАЂЕВИНСКОГ ПОДРУЧЈА

- Пољопривредно земљиште
 - Шумско земљиште
 - Меморијални парк (УП) (шума - Излетниште)
- ВОДНО ЗЕМЉИШТЕ**
- Водно земљиште реке Дрине - постоећи ток реке
 - Водно земљиште река и канала
 - Регулисани водоток, отворени канали
 - Затворени канали
 - Појас регулације - ориентациона (потребан ПДР-УП)
 - Зеленило уз водоток
 - ХЕ Кољук 60+200,00 km планирани профил хидроелектране

- ОБЈЕКТИ И ЗОНЕ ГРАДИТЕЉСКОГ НАСЛЕЂА**
- Зона I - Посторно-културно историјска целина-комплекс парк Бање Ковиљаче
 - Зона II - Простор физичке очуваности објеката и амбијента
 - Зона III - Простор који је у већој мери претрпело трансформације
 - Зона IV - Простор који нема споменик својства, али у којој постоје евидентна археолошка налазишта, природно шумско окружење и споменик на Гучево
 - Нови археолошки локалитет чија будућа намена зависи од резултата археолошких истраживања, која ће се утврдити након спроведених арх. истраживања, према условима надлежног завода

- Зона I - Посторно-културно историјска целина-комплекс парк Бање Ковиљаче
- Зона II - Простор физичке очуваности објеката и амбијента
- Зона III - Простор који је у већој мери претрпело трансформације
- Зона IV - Простор који нема споменик својства, али у којој постоје евидентна археолошка налазишта, природно шумско окружење и споменик на Гучево
- Нови археолошки локалитет чија будућа намена зависи од резултата археолошких истраживања, која ће се утврдити након спроведених арх. истраживања, према условима надлежног завода



ПЛАН ГЕНЕРАЛНЕ РЕГУЛАЦИЈЕ ЗА НАСЕЉЕНО МЕСТО БАЊА КОВИЉАЧА

БР. ЛИСТА: **5.2**

РАЗМЕРА: 1 : 5 000 ДАТУМ: 2026. г.

РУКОВОДИЛАЦ РАДНОГ ТИМА: **Марија Пауновић Милојевић, дип.инж.** ДИРЕКТОР: **Марија Агаџиновић, дип.инж.** СКУПШТИНА ГРАДА ЛОЗНИЦЕ
Председница Скупштине

НАРУЧИЛАЦ: **ГРАД ЛОЗНИЦА**

ОБРАЂИВАЧ: **"ИНФОПЛАН" Д.О.О. АРАНЂЕЛОВАЦ**

ISO 9001:2015
ISO 14001:2015
ISO 45001:2018