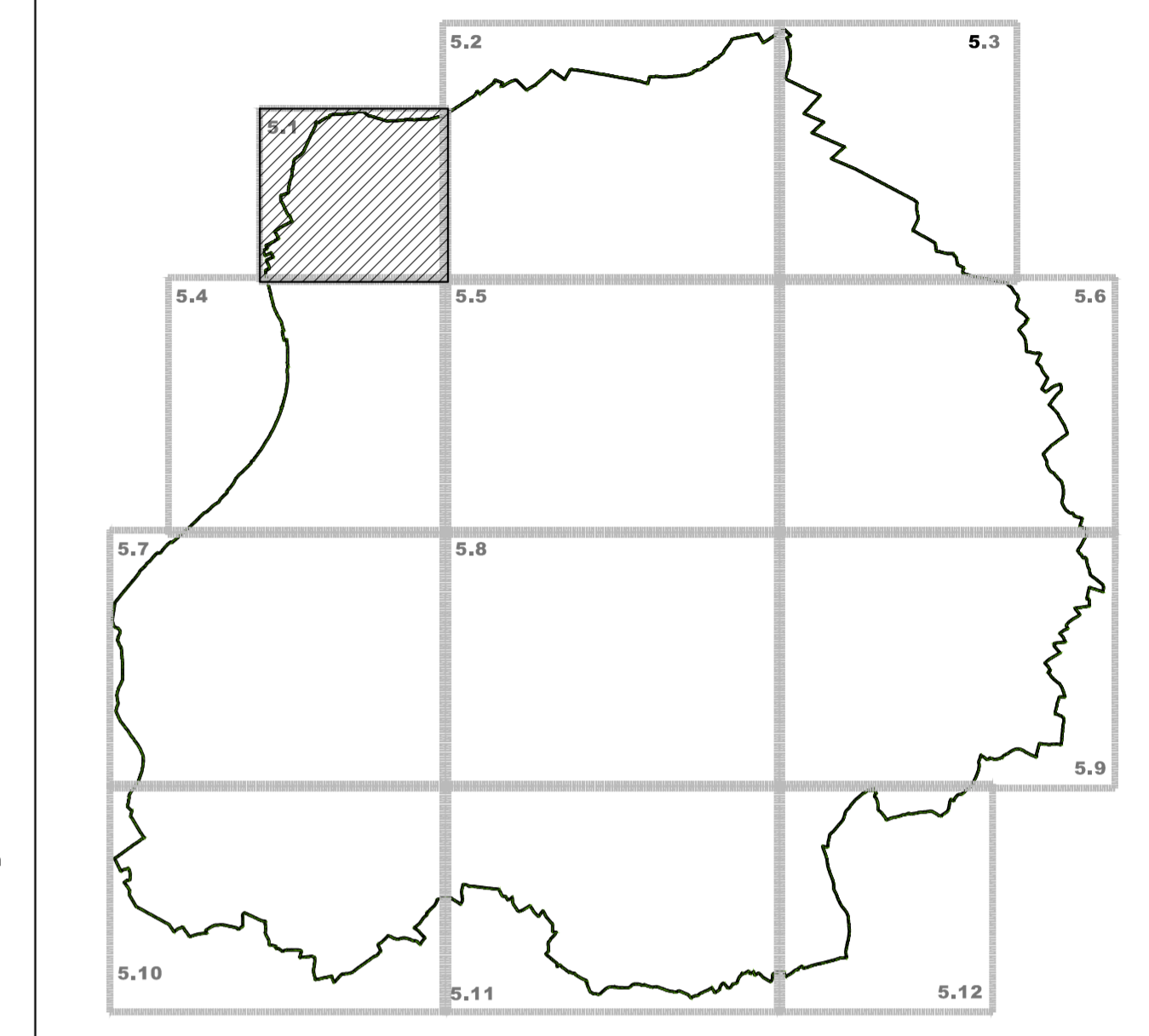
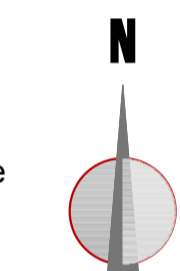




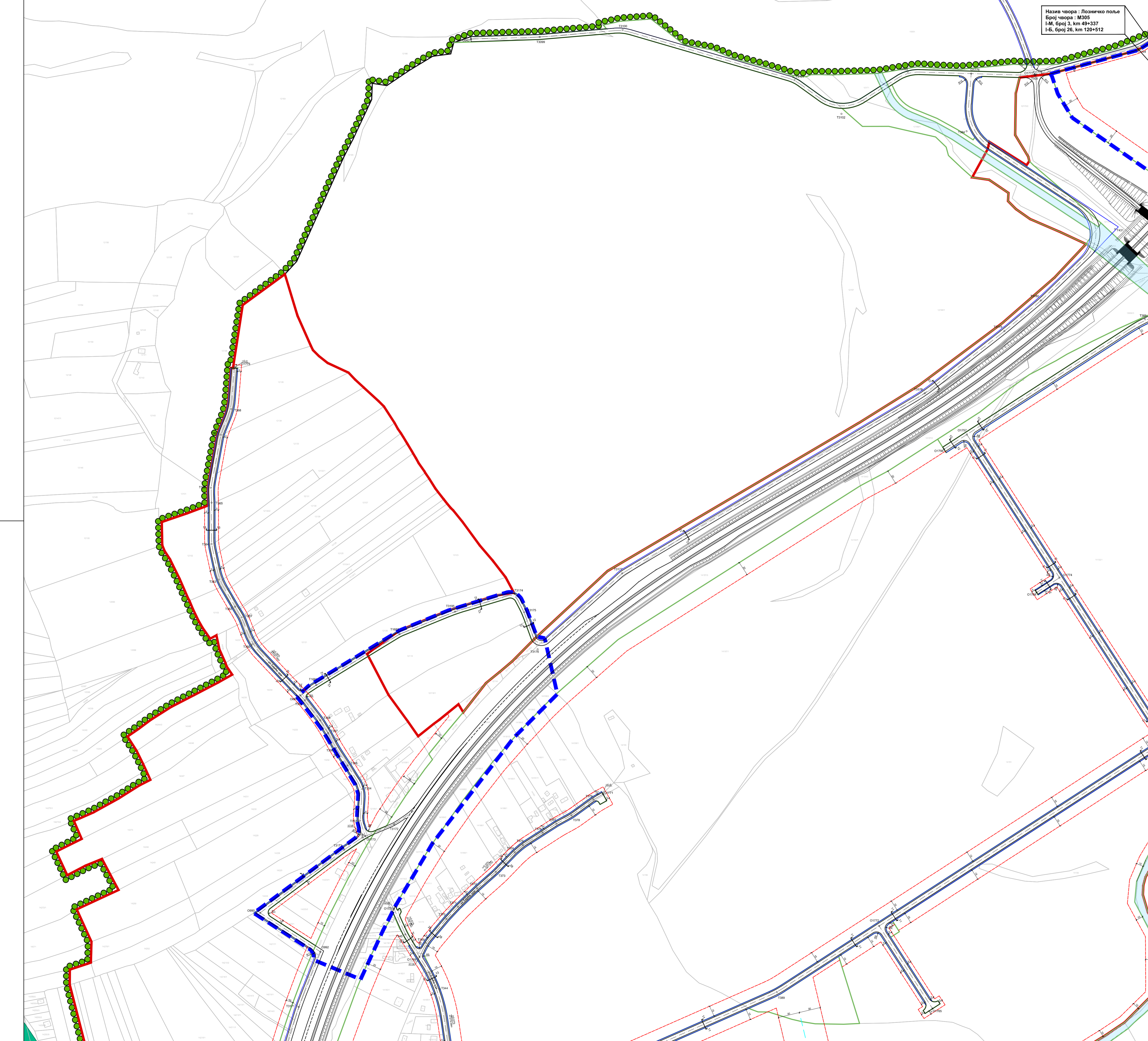
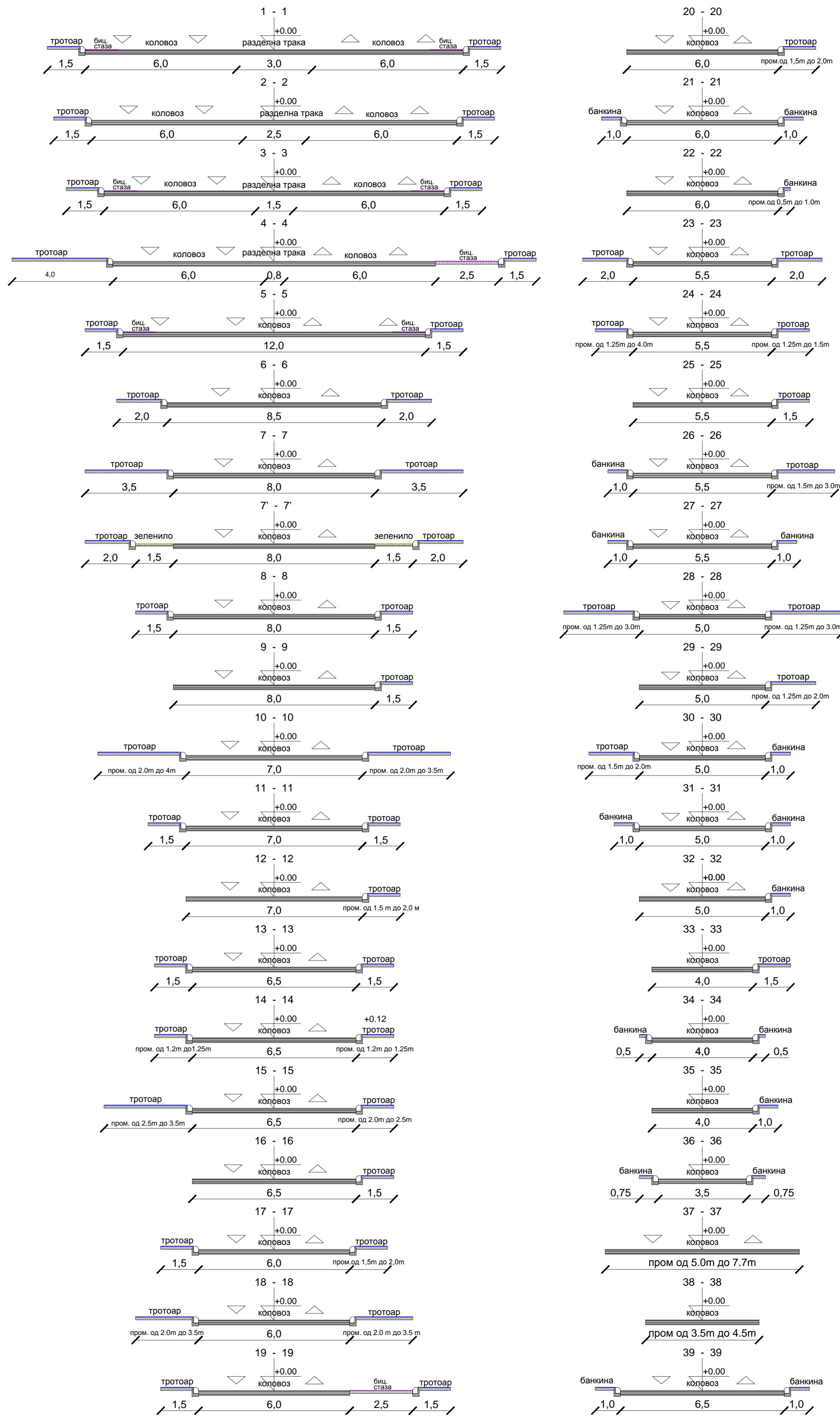
Измене и допуне Плана генералне регулације за насељено место Лозница



- ЛЕГЕНДА:**
- Граница Измене и допуне плана генералне регулације
  - Граница катастарске општине
  - Граница грађевинског подручја
  - Граница поновљеног Јавног увида
  - Регулациона линија
  - Грађевинска линија
  - Оса коловоза
  - Линија тротоара
  - Линија бициклистичке стазе
  - Линија зеленила
  - Пешачка стаза
  - Регионална пруга - Рума - Шабац -Распутница Доња Борина државна граница -(Зворник Нови)
- ВОДНО ЗЕМЉИШТЕ У ГРАЂЕВИНСКОМ ПОДРУЧЈУ**
- Водно земљиште
  - Приобални појас - зеленило уз водоток
  - Водно земљиште-река Дрина
- ДАЛЕКОВОДИ СА ЗАШТИТОМ**
- Постојећи далековод 110kV
  - Планирани далековод 110kV
  - Постојећи надземни далековод 35kV
  - ▲ Постојећа ТС 110/35 kV
  - ▲ Постојећа ТС 35/10 kV



ПОПРЕЧНИ ПРОФИЛИ  
P 1:100



Назив чвора : Лозничко поље  
Број чвора : М305  
I-М, Број 3, км 49+337  
I-Б, Број 26, км 120+512

Измене и допуне Плана генералне регулације за насељено место Лозница

**ПЛАН САОБРАЋАЈА, РЕГУЛАЦИЈЕ И НИВЕЛАЦИЈЕ (деталне карте)**

БР. ЛИСТА: **5.1.**

РАЗМЕРА: 1 : 2 500      ДАТУМ: 2026. г.

РУКОВОДИЛАЦ РАДНОГ ТИМА: Јадранка Караџић, дип.      ДИРЕКТОР: Марина Агаџиновић дипл.еко.      СКУПШТИНА ГРАДА ЛОЗНИЦЕ  
Председница Скупштине

НАРУЧИЛАЦ: ГРАД ЛОЗНИЦА

ОБРАЂИВАЧ: "ИНФОПЛАН" Д.О.О. АРАНЂЕЛОВАЦ

ISO 9001:2008  
SRPS ISO 9001:2008